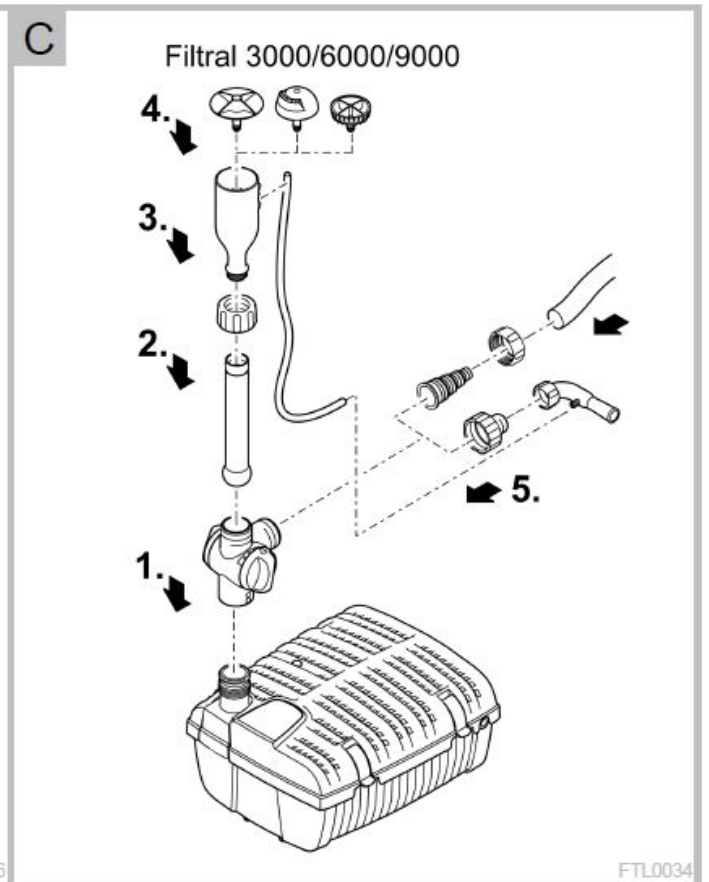
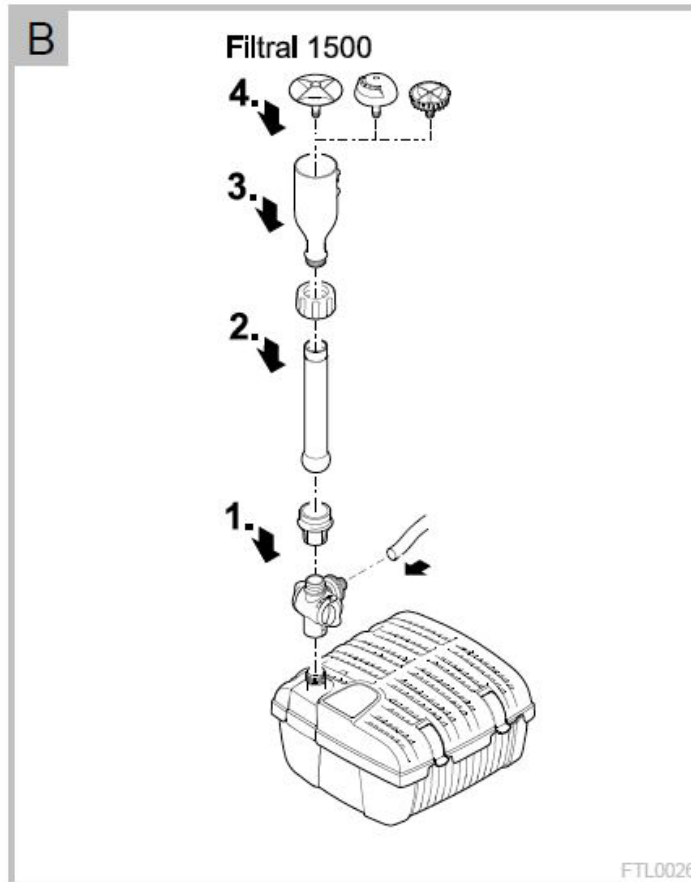
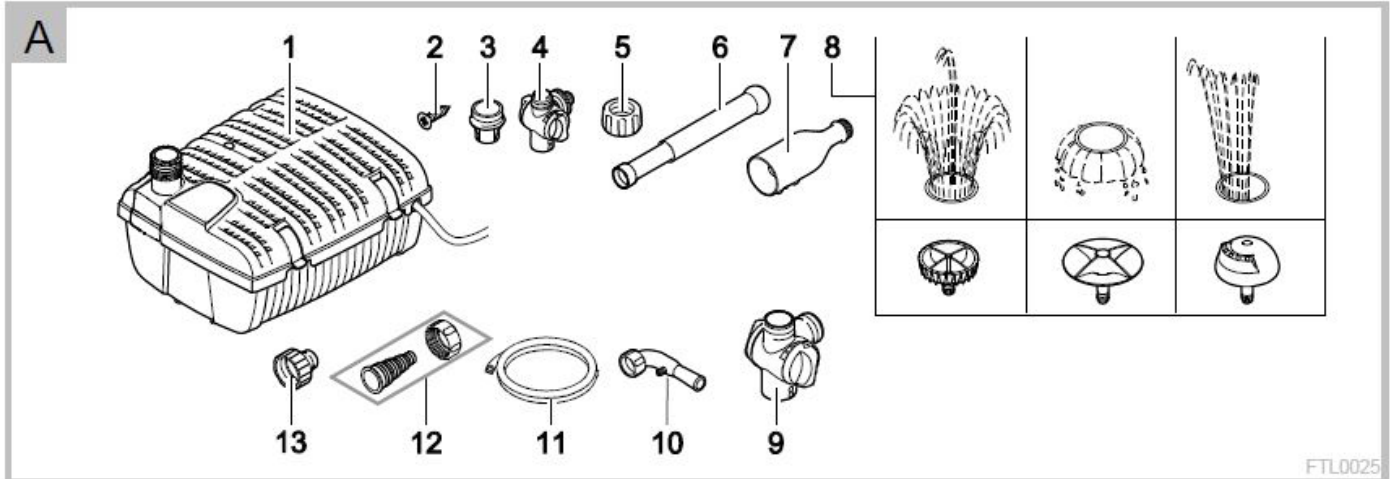
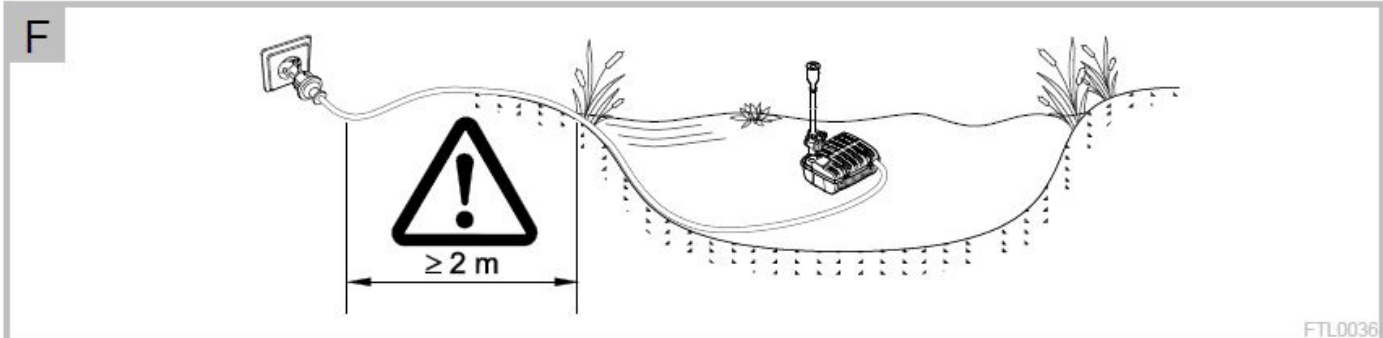
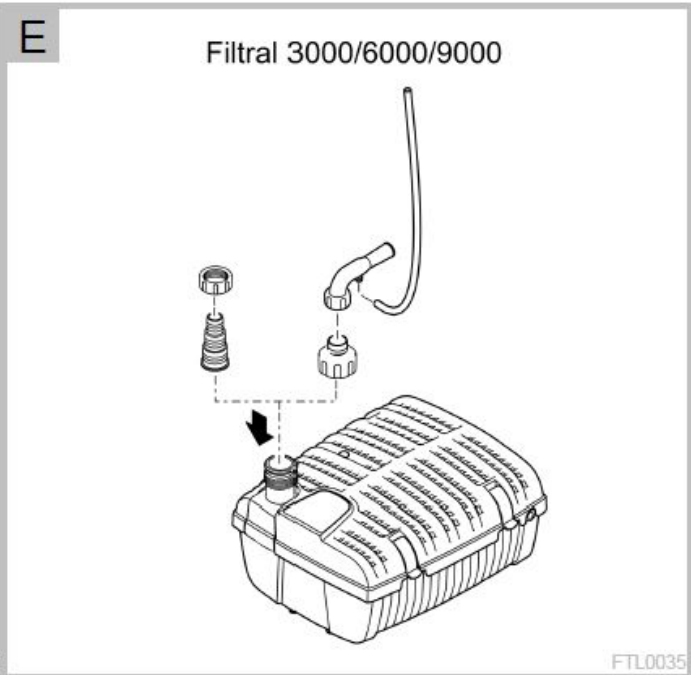
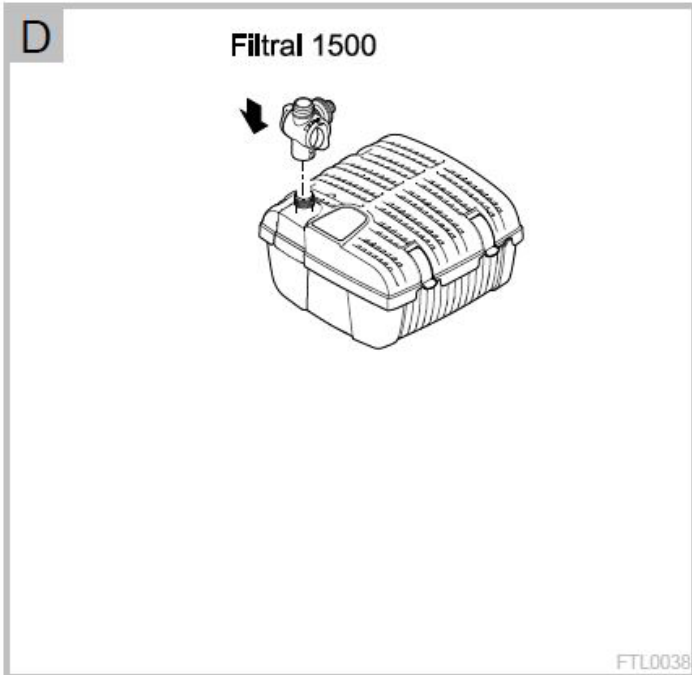
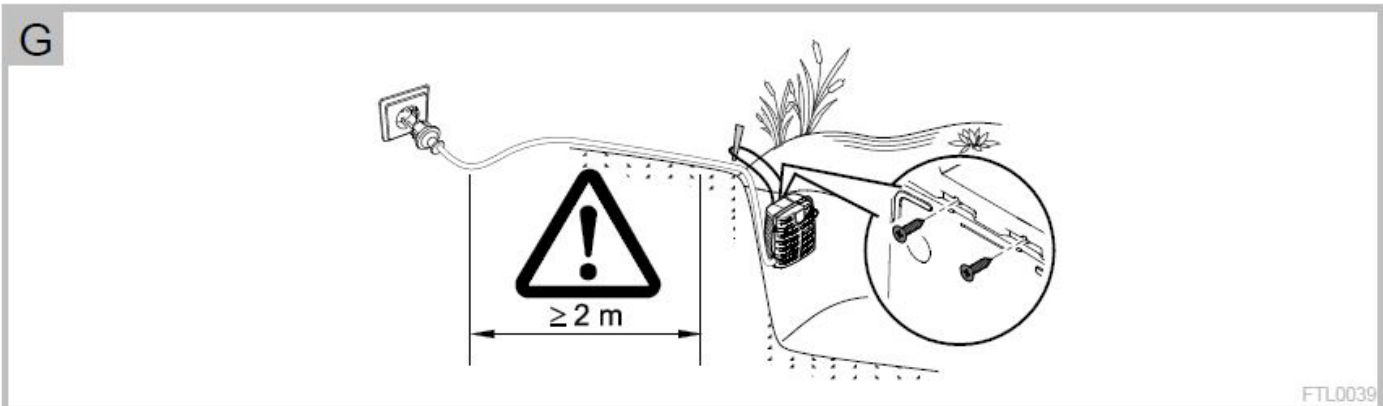


Filtral UVC 9000

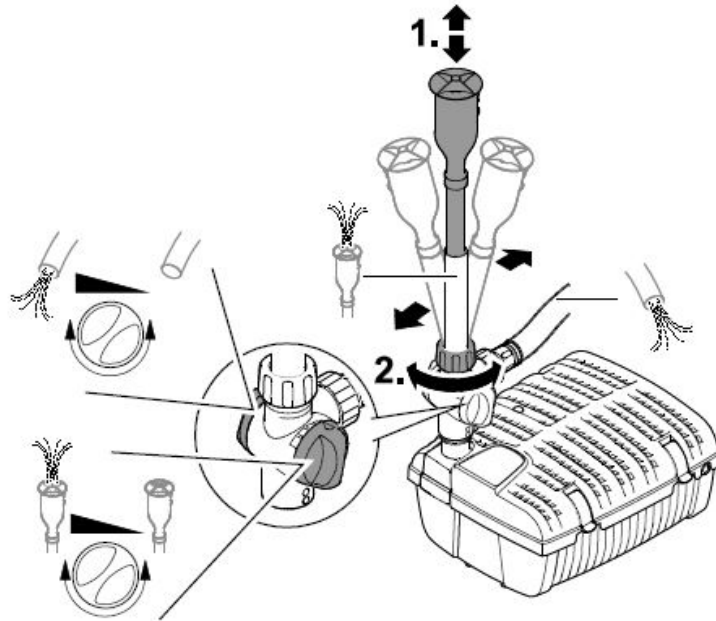




teichfolie.shop

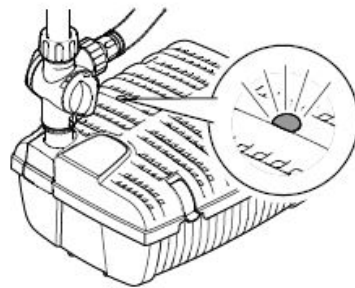


H




FTL0027

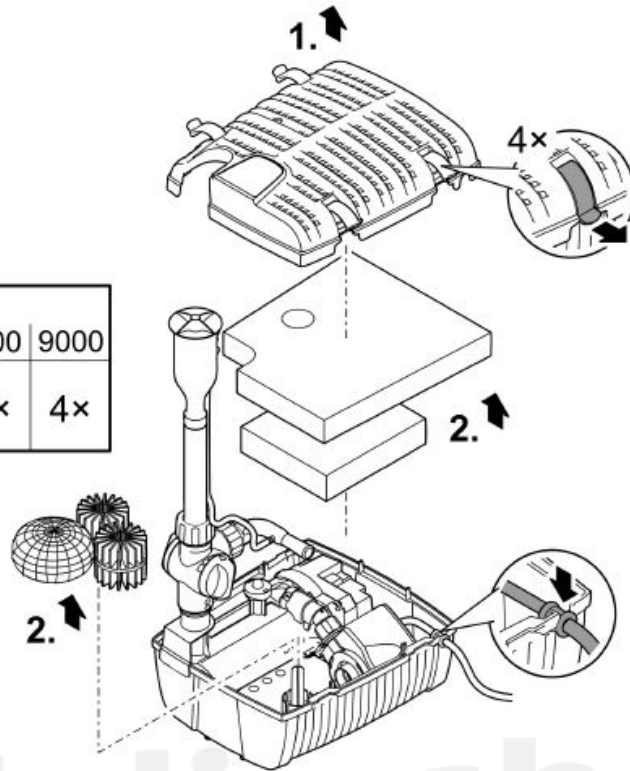
I



FTL0029

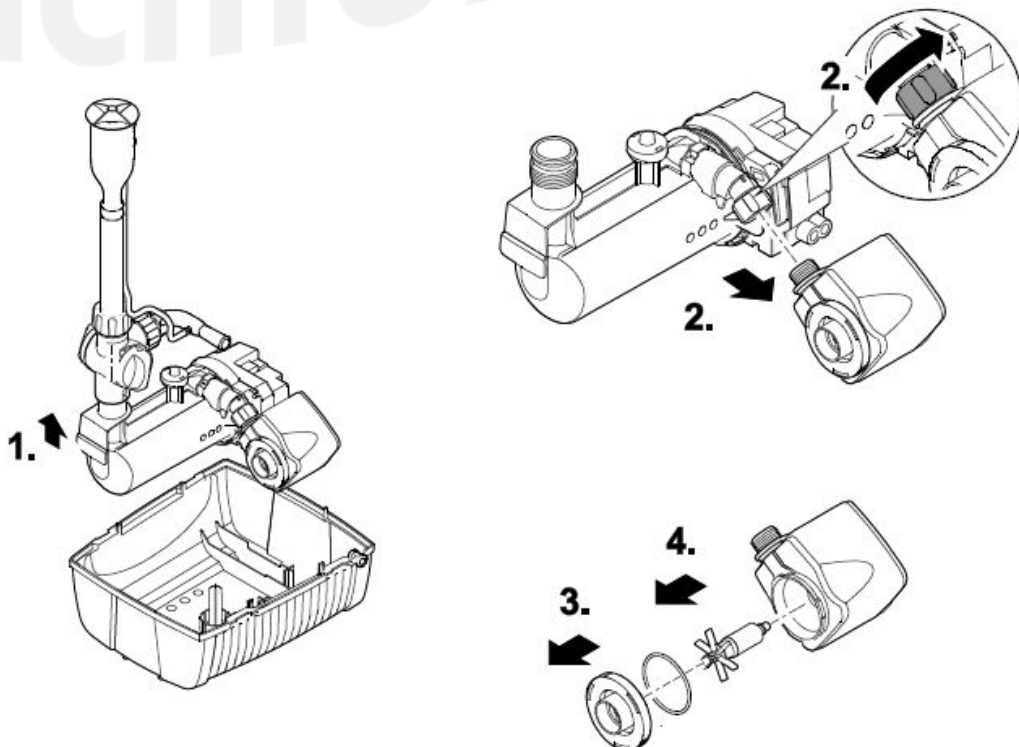
J

	Filtral			
	1500	3000	6000	9000
	1x	2x	4x	4x



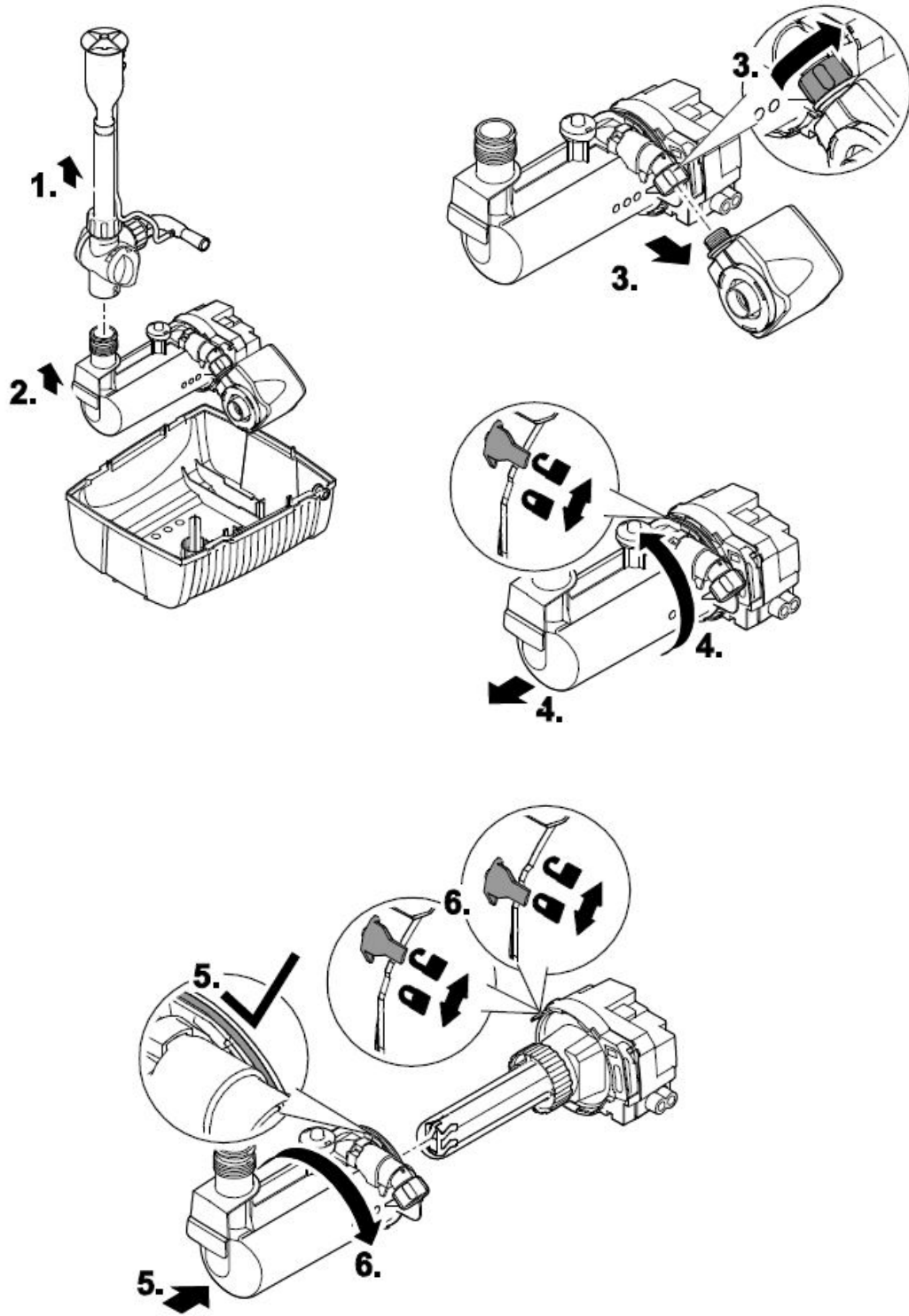
FTL0030

K



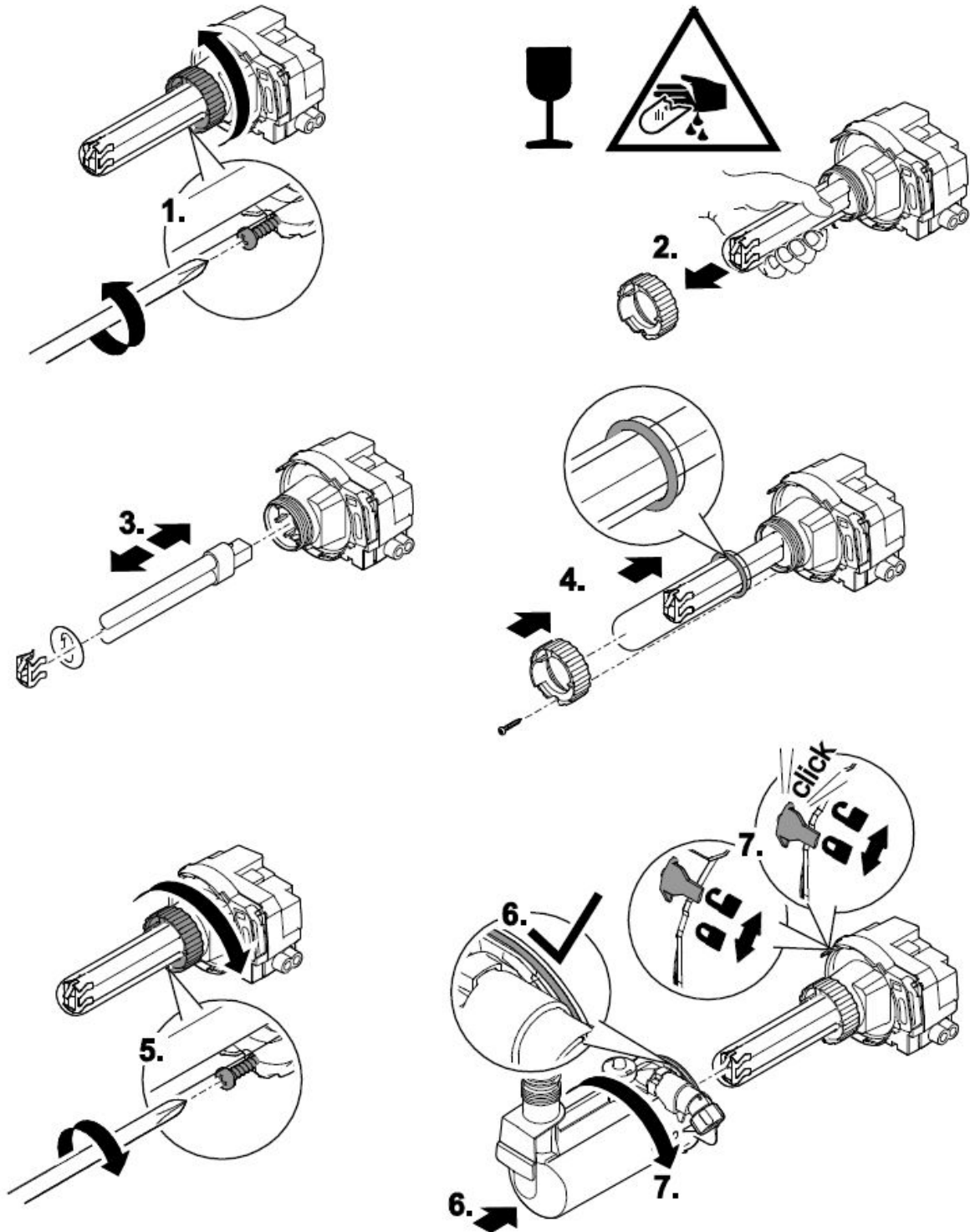
FTL0031

L



FTL0032

M



FTL0037

Original Gebrauchsanleitung

WARNUNG

- Dieses Gerät kann von Kindern ab 8 Jahren und darüber sowie von Personen mit verringerten physischen, sensorischen oder mentalen Fähigkeiten oder Mangel an Erfahrung und Wissen benutzt werden, wenn sie beaufsichtigt oder bezüglich des sicheren Gebrauchs des Gerätes unterwiesen wurden und die daraus resultierenden Gefahren verstehen.
- Kinder dürfen nicht mit dem Gerät spielen.
- Reinigung und Benutzerwartung dürfen nicht von Kindern ohne Beaufsichtigung durchgeführt werden.
- Das Gerät muss über eine Fehlerstrom-Schutzeinrichtung mit einem Bemessungsfehlerstrom von maximal 30 mA abgesichert sein.
- Gerät nur anschließen, wenn die elektrischen Daten von Gerät und Stromversorgung übereinstimmen. Die Gerätedaten befinden sich auf dem Typenschild am Gerät, auf der Verpackung oder in dieser Anleitung.
- Tod oder schwere Verletzungen durch Stromschlag sind möglich! Bevor Sie ins Wasser greifen, alle elektrischen Geräte im Wasser vom Stromnetz trennen.
- Gerät nicht verwenden, wenn elektrische Leitungen oder Gehäuse beschädigt sind.
- Gerät nur betreiben, wenn sich keine Personen im Wasser aufhalten.
- Vor Arbeiten am Gerät Netzstecker ziehen.

Sicherheitshinweise

Elektrischer Anschluss

- Elektrische Installationen müssen den nationalen Errichterbestimmungen entsprechen und dürfen nur von einer Elektrofachkraft vorgenommen werden.
- Eine Person gilt als Elektrofachkraft, wenn sie auf Grund ihrer fachlichen Ausbildung, Kenntnisse und Erfahrungen befähigt und berechtigt ist, die ihr übertragenen Arbeiten zu beurteilen und durchzuführen. Das Arbeiten als Fachkraft umfasst auch das Erkennen möglicher Gefahren und das Beachten einschlägiger regionaler und nationaler Normen, Vorschriften und Bestimmungen.
- Bei Fragen und Problemen wenden Sie sich an eine Elektrofachkraft.
- Verlängerungsleitungen und Stromverteiler (z. B. Steckdosenleisten) müssen für die Verwendung im Freien geeignet sein (spritzwassergeschützt).
- Das Gerät, Anschlüsse und Stecker sind nicht wasserdicht und dürfen nicht im Wasser verlegt bzw. montiert werden.
- Steckerverbindungen vor Feuchtigkeit schützen.
- Gerät nur an einer vorschriftsmäßig installierten Steckdose anschließen.

Sicherer Betrieb

- Die in das Gerät eingebaute UVC-Lampe niemals außerhalb ihres Gehäuses verwenden oder in einem beschädigten Gehäuse betreiben. Die ultraviolette Strahlung kann Haut und Augen verbrennen.
- Gerät nicht an der elektrischen Leitung tragen oder ziehen.
- Leitungen geschützt vor Beschädigungen verlegen und darauf achten, dass niemand darüber fallen kann.
- Gehäuse des Gerätes oder zugehöriger Teile nur öffnen, wenn in dieser Anleitung ausdrücklich dazu aufgefordert wird.
- Nur die Arbeiten am Gerät durchführen, die in dieser Anleitung beschrieben sind. Wenn sich Probleme nicht beheben lassen, eine autorisierte Kundendienststelle oder im Zweifelsfall den Hersteller kontaktieren.
- Nur Original-Ersatzteile und –Zubehör für das Gerät verwenden.
- Niemals technische Änderungen am Gerät vornehmen.

Über diese Gebrauchsanleitung

Mit dem Kauf des Produkts Filtral UVC 1500/3000/6000/9000 haben Sie eine gute Wahl getroffen. Lesen Sie vor der ersten Benutzung des Gerätes die Anleitung sorgfältig und machen Sie sich mit dem Gerät vertraut. Alle Arbeiten an und mit diesem Gerät dürfen nur gemäß der vorliegenden Anleitung durchgeführt werden.

Beachten Sie unbedingt die Sicherheitshinweise für den richtigen und sicheren Gebrauch. Bewahren Sie diese Anleitung sorgfältig auf. Bei Besitzerwechsel geben Sie bitte die Anleitung weiter.

Warnhinweise in dieser Anleitung

Die Warnhinweise in dieser Anleitung sind durch Signalworte klassifiziert, die das Ausmaß der Gefährdung anzeigen.



VORSICHT

Kennzeichnet eine möglicherweise gefährliche Situation, die mittelschwere oder leichte Verletzungen zur Folge haben kann, wenn sie nicht vermieden wird.



HINWEIS

Kennzeichnet eine möglicherweise gefährliche Situation, die Sach- oder Umweltschäden zur Folge haben kann, wenn Sie nicht vermieden wird.

Verweise in dieser Anleitung

- A Verweis auf eine Abbildung, z. B. Abbildung A.
- Verweis auf ein anderes Kapitel.

Produktbeschreibung

Filtral UVC 1500/3000/6000/9000 ist ein Unterwasserfilter mit integrierter Pumpe und UVC-Klärer. Die Filtermedien und der UVC-Klärer im Gerät beseitigen Schmutz, Algen und Bakterien.

Lieferumfang

☐ A	Filtral		Beschreibung
	1500	3000/6000/9000	
1	●	●	Unterwasserfilter
2	●	●	2 × Schraube – Zum Aufhängen des Unterwasserfilters an einer Teichwand.
3	●	—	Anschlussstück für Kugelgelenk
4	●	—	Abzweigventil mit Durchflussreglern – Anschlussmöglichkeit Bachlauf/Wasserspeier, 1/2".
5	●	●	Überwurfmutter – Zum Fixieren der senkrechten Position des Düsenrohrs.
6	●	●	Düsenrohr
7	●	●	Düsenaufnahme mit Schlauchhalterung
8	●	●	Düseneinsätze (Vulkan, Lava, Magma) – Erzeugen unterschiedliche Wasserbilder.
9	—	●	Abzweigventil mit Durchflussreglern – Anschlussmöglichkeit Venturidüse oder Bachlauf/Wasserspeier, 1".
10	—	●	Venturidüse – Zur Teichbelüftung.
11	—	●	Schlauch – Saugt Luft in die Venturidüse.
12	—	●	Stufenschlauchtülle mit Überwurfmutter
13	—	●	Reduzierstück – Zwischenstück bei Verwendung der Venturidüse oder des zweiten Ausgangs am Abzweigventil.

Bestimmungsgemäße Verwendung

Das in dieser Anleitung beschriebene Produkt ausschließlich wie folgt verwenden:

- Zur Reinigung von Gartenteichen.
- Zum Betrieb mit sauberem Wasser.
- Betrieb unter Einhaltung der technischen Daten. (→ Technische Daten)

teichfolie.shop

Für das Gerät gelten folgende Einschränkungen:

- Nicht in Schwimmteichen verwenden.
- Der in das Gerät eingebaute UVC-Klärer dient der Abtötung von Algen und Bakterien im Teichwasser. Die UVC-Lampe darf niemals für andere Zwecke oder außerhalb des Gehäuses betrieben werden.
- Niemals mit anderen Flüssigkeiten als Wasser betreiben.
- Niemals ohne Wasserdurchfluss betreiben.
- Nicht für gewerbliche oder industrielle Zwecke verwenden.
- Nicht in Verbindung mit Chemikalien, Lebensmitteln, leicht brennbaren oder explosiven Stoffen einsetzen.

Montage

Betrieb mit Wasserspiel

Bei Betrieb mit Wasserspiel muss das Gerät waagrecht aufgestellt werden.
(→ Gerät waagrecht aufstellen)

B, C

Das Abzweigventil wird mit Düsenrohr und Düseneinsatz am Ausgang des Geräts montiert.

- Je nach Düseneinsatz wird ein bestimmtes Wasserbild erzeugt.

Anschluss am zweiten Ausgang des Abzweigventils:

- Anschluss eines Schlauchs für einen Bachlauf/Wasserspeier.
 - Filtral 1500: Es ist nur entweder der Betrieb mit Wasserspiel oder der Betrieb mit der optional erhältlichen Venturidüse möglich.
 - Filtral 3000/6000/9000: Bei Verwendung der Venturidüse den Luftschlauch am Düsenrohr entlang führen und in der Halterung an der Düsenaufnahme fixieren. Der Luftschlauch muss Luft ansaugen können, es darf kein Wasser hineingelangen.
- Schraubverbindungen handfest anziehen.

Betrieb ohne Wasserspiel

Bei Betrieb ohne Wasserspiel kann das Gerät waagrecht oder hängend aufgestellt werden.
(→ Gerät waagrecht aufstellen)
(→ Gerät hängend aufstellen)

D, E

Anschluss am Ausgang bei Filtral 1500:

- Anschluss eines Schlauchs mittels Abzweigventil für einen Bachlauf/Wasserspeier.
- Anschluss einer Venturidüse (optional erhältlich, 70364).
- Am Ausgang wird nichts angeschlossen.

Anschluss am Ausgang bei Filtral 3000/6000/9000:

- Anschluss der mitgelieferten Venturidüse (mit oder ohne Abzweigventil möglich).
 - Anschluss eines Schlauchs für einen Bachlauf/Wasserspeier (mit oder ohne Abzweigventil möglich).
 - Am Ausgang wird nichts angeschlossen.
- Schraubverbindungen handfest anziehen.

Aufstellen

Gerät waagrecht aufstellen

Folgende Bedingungen sind einzuhalten:

F

- Netzanschluss muss mindestens 2 m vom Teich entfernt liegen.
- Gerät nur unterhalb des Wasserspiegels aufstellen.
- Gerät so positionieren, dass sich der Düseneinsatz oberhalb des Wasserspiegels befindet.
- Gerät waagrecht auf einem festen, schlammfreien Untergrund aufstellen.

Gerät hängend aufstellen

Folgende Bedingungen sind einzuhalten:

G

- Netzanschluss muss mindestens 2 m vom Teich entfernt liegen.
- Gerät nur unterhalb des Wasserspiegels aufstellen.
- Gerät nur ohne Düsenrohr und Düseneinsatz betreiben.
- Gerät an den Schrauben auf eine Schnur hängen. Schnur am Teichufer befestigen.

Fontäne/Wasserspiel einstellen

Um das Wasserspiel anzupassen, können die Länge und die senkrechte Position des Düsenrohrs verändert werden. Der Wasserdurchfluss lässt sich über die beiden Durchflussregler am Abzweigventil regulieren.

So gehen Sie vor:

H

1. Düsenrohr auf gewünschte Länge einstellen.
2. Überwurfmutter lösen, Düsenrohr senkrecht ausrichten und die Überwurfmutter wieder handfest anziehen.

Inbetriebnahme



HINWEIS

Gerät wird zerstört, wenn es mit einem Dimmer betrieben wird.
Es enthält empfindliche elektrische Bauteile.

- Gerät nicht an eine dimmbare Stromversorgung anschließen.

Einschalten: Gerät mit dem Netz verbinden. Das Gerät schaltet sich sofort ein.

Ausschalten: Gerät vom Netz trennen.

I

Das Sichtfenster zeigt an, wenn die UVC-Lampe im Gerät in Betrieb ist.

teichfolie.shop

Störungsbeseitigung

Störung	Ursache	Abhilfe
Das Gerät läuft nicht	Netzspannung fehlt	Netzspannung überprüfen
	Wassergehäuse ist geöffnet (Sicherheitsschalter im Wassergehäuse schaltet die Pumpe automatisch ab)	Gerätekopf im Uhrzeigersinn drehen bis die Markierung auf das verriegelte Schloss zeigt
Förderleistung bzw. Fontänenhöhe ungenügend oder unregelmäßig, Wasser nicht klar	Düse verstopft	Düseneinsatz abschrauben und reinigen
	Zu hohe Druckverluste in der Leitung zum Bachlauf/Wasserspeier	Schlauchlänge und Verbindungsteile auf Minimum reduzieren, Schläuche möglichst gerade verlegen
	Einlassöffnungen verstopft	Gehäuse reinigen
	Filtermedien verschmutzt	Filtermedien reinigen
	Laufeinheit blockiert	Laufeinheit reinigen
	Teich ist extrem verschmutzt	Algen und Blätter aus dem Teich entfernen, Wasser tauschen
	Quarzglasrohr ist verschmutzt	Quarzglasrohr reinigen
	Durchflussregler zu weit zuge dreht	Durchflussregler einstellen
UVC-Lampe leuchtet nicht	UVC-Lampe überhitzt. Temperaturschalter hat die UVC-Lampe abgeschaltet	Nach Abkühlung schaltet sich die UVC-Lampe wieder automatisch ein
	UVC-Lampe defekt	UVC-Lampe austauschen
	UVC-Lampe sitzt nicht richtig in der Fassung	UVC-Lampe richtig in die Fassung stecken
Gerät schaltet nach kurzer Laufzeit ab	Wassertemperatur zu hoch	Maximale Wassertemperatur von +35 °C einhalten

Reinigung und Wartung

<p>Empfehlung zur Reinigung:</p> <ul style="list-style-type: none"> • Gerät nach Bedarf, aber mindestens 2-mal jährlich, reinigen. • An der Pumpe besonders Laufeinheit und Pumpengehäuse reinigen. • Sichtfenster mit Wattestäbchen reinigen.
<p>Keine chemischen Reinigungsmittel verwenden. Chemische Reinigungsmittel töten die schmutzfressenden Mikroorganismen in den Filtermedien und vermindern so die Filterleistung.</p>
<p>Gerät bei der Entnahme aus dem Teich gerade halten, die Filterunterschale kann Schmutz enthalten.</p>

Zugang zum Gerät

Für die Reinigung und Wartung muss das Gerät geöffnet werden, um Zugang zu Filtermedien, Filterpumpe und UVC-Klärer bzw. UVC-Lampe zu erlangen.

So gehen Sie vor:

J

1. Klammern an der Filteroberschale lösen und Filteroberschale vom Gerät abnehmen.
2. Filtermedien entnehmen.

Filtermedien reinigen

Voraussetzung:

- Gehäuse ist geöffnet. (→ Zugang zum Gerät)

So gehen Sie vor:

1. Entnommene Filtermedien mit klarem Leitungswasser sorgfältig reinigen.
2. Filteroberschale sowie Filterunterschale ebenfalls mit klarem Leitungswasser sorgfältig reinigen.
3. Gerät in umgekehrter Reihenfolge zusammenbauen.

Filterpumpe reinigen

Voraussetzung:

- Gehäuse ist geöffnet. (→ Zugang zum Gerät)

So gehen Sie vor:

K

1. Filterpumpe und UVC-Klärer zusammen aus dem Gerät nehmen.
– Dabei die Kabeltülle an der Anschlussleitung von der Nut in der Filterunterschale abziehen.
2. Überwurfmutter lösen und die Filterpumpe abziehen.
3. Pumpendeckel gegen den Uhrzeigersinn drehen und abnehmen.
– Darauf achten, dass die Dichtung nicht verloren geht.
4. Laufeinheit aus der Pumpe ziehen.
5. Alle Teile mit klarem Leitungswasser reinigen.
6. Gerät in umgekehrter Reihenfolge zusammenbauen.

J

7. Auf die Kabeltülle an der Anschlussleitung achten. Diese muss zurück auf die Nut der Filterunterschale gesteckt werden.

teichfolie.shop

UVC-Klärer reinigen



VORSICHT

Quarzglas und UVC-Lampe können zerbrechen und Schnittverletzungen verursachen.

- Bei allen Arbeiten am UVC-Klärer vorsichtig sein, um Schnittverletzungen zu vermeiden.
- Erschütterungen, Stöße und hektische Bewegungen vermeiden, um Glasbruch zu verhindern.

Aus Sicherheitsgründen lässt sich die UVC-Lampe erst einschalten, wenn der UVC-Klärer ordnungsgemäß im Gerät eingebaut ist.

Voraussetzung:

- Gehäuse ist geöffnet. (→ Zugang zum Gerät)

So gehen Sie vor:

L

1. Düsenrohr zwecks einfacher Handhabung vom Gerät abschrauben.
2. Filterpumpe und UVC-Klärer zusammen aus dem Gerät nehmen.
 - Dabei die Kabeltülle an der Anschlussleitung von der Nut in der Filterunterschale abziehen.
3. Überwurfmutter lösen und die Filterpumpe abziehen.
4. Wassergehäuse gegen den Uhrzeigersinn drehen, bis die Markierung auf das geöffnete Schloss zeigt. Anschließend das Wassergehäuse vorsichtig vom Gerätekopf abziehen und alle Teile reinigen.
 - Heftige Stöße können das Quarzglas oder die darunter sitzende UVC-Lampe beschädigen.
 - Quarzglas auf sichtbare Beschädigungen prüfen.
 - Reinigen: Quarzglas mit einem feuchten Tuch von außen, das Wassergehäuse mit klarem Wasser und einer Bürste.
5. Nach der Reinigung den Gerätekopf vorsichtig zurück auf das Wassergehäuse schieben.
 - Darauf achten, dass der große O-Ring sauber eingelegt ist, damit das Gehäuse wasserdicht schließt.
6. Gerätekopf im Uhrzeigersinn drehen, bis die Markierung auf das verriegelte Schloss zeigt.
7. Gerät in umgekehrter Reihenfolge vollständig zusammenbauen.

UVC-Lampe ersetzen



VORSICHT

Quarzglas und UVC-Lampe können zerbrechen und Schnittverletzungen verursachen.

- Bei allen Arbeiten am UVC-Klärer vorsichtig sein, um Schnittverletzungen zu vermeiden.
 - Erschütterungen, Stöße und hektische Bewegungen vermeiden, um Glasbruch zu verhindern.
-

Aus Sicherheitsgründen lässt sich die UVC-Lampe erst einschalten, wenn der UVC-Klärer ordnungsgemäß im Gerät eingebaut ist.

Empfehlung: Für eine optimale Filterleistung, die UVC-Lampe nach ca. 8000 Betriebsstunden ersetzen.

Voraussetzung:

- Gehäuse ist geöffnet. (→ Zugang zum Gerät)
- Wassergehäuse des UVC-Klärsers ist geöffnet. (→ UVC-Klärer reinigen)

So gehen Sie vor:

M

1. Mit einem Schraubendreher die Sicherungsschraube an der Überwurfmutter auf dem Quarzglas lösen.
2. Überwurfmutter gegen den Uhrzeigersinn abschrauben, dann vorsichtig das Quarzglas abziehen.
 - Heftige Stöße können das Quarzglas oder die darunter sitzende UVC-Lampe beschädigen.
3. Vorsichtig den Lampenschutz von der UVC-Lampe abziehen, dann das Abschirmblech vor dem Sockel und zuletzt die UVC-Lampe aus dem Sockel ziehen. Gegen eine neue UVC-Lampe ersetzen.
 - Nur UVC-Lampen verwenden, die den Technischen Daten des Geräts entsprechen. (→ Technische Daten)
 - Nach dem Lampentausch das Abschirmblech und den Lampenschutz zurück in Position bringen.
4. Vorsichtig das Quarzglas mit der Überwurfmutter und dem O-Ring zurück auf die UVC-Lampe schieben.
 - Darauf achten, dass der O-Ring zwischen Überwurfmutter und Gewinde am UVC-Klärer liegt, damit das Quarzglas wasserdicht schließt.
5. Überwurfmutter im Uhrzeigersinn bis zum Anschlag festziehen. Dann die Sicherungsschraube an der Überwurfmutter festdrehen.
6. Gerätekopf vorsichtig zurück auf das Wassergehäuse schieben.
 - Darauf achten, dass der große O-Ring sauber eingelegt ist, damit das Gehäuse wasserdicht schließt.
7. Gerätekopf im Uhrzeigersinn drehen, bis die Markierung auf das verriegelte Schloss zeigt.
8. Gerät in umgekehrter Reihenfolge vollständig zusammenbauen.

Lagern/Überwintern

Das Gerät ist nicht frostsicher und muss bei zu erwartendem Frost deinstalliert und eingelagert werden.

So lagern Sie das Gerät richtig:

teichfolie.shop

- Gerät gründlich reinigen, auf Beschädigungen prüfen, beschädigte Teile ersetzen.
- Gerät so weit wie möglich entleeren, eine gründliche Reinigung durchführen und auf Schäden überprüfen.
- Sämtliche Schläuche, Rohrleitungen und Anschlüsse soweit wie möglich entleeren.
- Elektrische Anschlüsse vor Feuchtigkeit und Verschmutzung schützen.
- Pumpe getaucht und frostfrei lagern.
- Offene Steckverbindungen vor Feuchtigkeit und Verschmutzung schützen.

Verschleißteile

- Filtermedien
- Laufeinheit
- UVC-Lampe, Quarzglas und O-Ring für Quarzglas

Ersatzteile

Mit Originalteilen von OASE bleibt das Gerät sicher und arbeitet weiterhin zuverlässig. Ersatzteilzeichnungen und Ersatzteile finden Sie auf unserer Internetseite.



www.oase-livingwater.com/ersatzteile

Entsorgung



HINWEIS

Dieses Gerät darf nicht als Hausmüll entsorgt werden.

- Gerät durch Abschneiden der Kabel unbrauchbar machen und über das dafür vorgesehene Rücknahmesystem entsorgen.
- UVC-Lampe über das dafür vorgesehene Rücknahmesystem entsorgen.

teichfolie.shop

Technische Daten

Beschreibung			Filtral			
			1500	3000	6000	9000
Bemessungsspannung		V AC	230	230	230	230
Bemessungsfrequenz		Hz	50	50	50	50
Leistungsaufnahme		W	18	36	52	58
Leistung UVC-Lampe TC-S		W	5	9	11	13
Schlauchanschluss Abzweigventil		mm	13	–	–	–
	Stufen- schlauchtülle	mm	–	13/19/25	13/19/25	13/19/25
Max. Förderleistung		l/h	560	1200	1700	1700
Max. Wassersäule		m	0,9	1,8	2,1	2,1
Luftfördermenge der Venturidüse mit 1,5 m Luftschlauch bei einer Tauchtiefe	0,1 m	l/h	35 ¹⁾	116	218	218
	0,2 m	l/h	28 ¹⁾	105	184	184
	0,3 m	l/h	21 ¹⁾	97	166	166
	0,4 m	l/h	–	89	147	147
	0,6 m	l/h	–	74	127	127
	0,8 m	l/h	–	33	122	122
	1,0 m	l/h	–	–	105	105
	1,2 m	l/h	–	–	76	76
Max. Tauchtiefe für Venturidüse + Düsen spiel mit 1,5 m Luftschlauch		m	–	0,3	0,4	0,4
Filterfläche		cm ²	301	440	697	697
Filterschaum (blau)	Anzahl		1	1	1	1
	Porengröße	ppi	10	10	10	10
Filterschaum (rot)	Anzahl		1	1	1	1
	Porengröße	ppi	30	30	30	30
Anzahl Bioflächenelemente			1	2	4	4
Anzahl Beutel Filterkeramik			1	1	1	1
Teichgröße (mit Fischbesatz)		m ²	0,75	1,5	3	4,5
Teichgröße (ohne Fischbesatz)		m ²	1,5	3	6	9
Abmessungen	Länge	mm	207	269	347	347
	Breite	mm	228	245	276	276
	Höhe	mm	130	140	157	157
Gewicht		kg	2,7	3,4	4,9	4,9
Länge Anschlussleitung		m	10	10	10	10

1) Mit optional erhältlicher Venturidüse

Symbole auf dem Gerät

IP 68 	Staubdicht. Wasserdicht bis 2 m Tiefe.
	Gefährliche UVC-Strahlung!
	Bei Frost, das Gerät deinstallieren!
	Zerbrechlich, vorsichtig behandeln. Gefahr von Schnittverletzungen.
	Nicht mit normalem Hausmüll entsorgen!
	Gebrauchsanleitung lesen!